

## *Műszaki leírás*



**Frank PONT Szabó BT.**  
9484 Sopron-Pereszteg  
Petőfi S. u. 3.  
Telefon: 00-36 99/ 532-100  
Fax: 00-36 99/ 532-101  
e-mail: [info@frankpontszabo.hu](mailto:info@frankpontszabo.hu)

# Szabványok – rendelkezések

---

## ELŐÍRÁSOK ÉS A TERMÉKEKRE VONATKOZÓ ÚTMUTATÓK

---

A hidromasszázs kádak a következő irányelvek egyeztetésével kerülnek gyártásra:  
Alacsonyfeszültség: 73/23/EWG és 93/68/EWG

Fenti irányelvek megfelelőségét a következő harmonizáló előírások garantálják:  
EN 60335-1  
EN 60335-2-60

Elektromágneses kompatibilitás:  
89/336/EWG  
92/31/EWG  
93/68/EWG

Fenti irányelvek megfelelőségét a következő harmonizáló előírások garantálják:  
EN 55014  
EN 61000-3-2  
EN 61000-3-3  
EN 55104

---

## ÚTMUTATÓK

---

- 1 Az összes modell koextrudált akril anyagból és ABS-ből kerül előállításra.
- 2 A külső méretek miliméterben értendők.
- 3 Méreteltérések a reális méretekhez viszonyítva  $\pm 5$ mm
- 4 A hidromasszázs rendszer nélküli kádaknál – kivéve azokat a modelleket, melyek használatához az előlap alkalmazása elengedhetetlen – a kád külső széle az előlapként építendő faltól maximum 15 mm-re lehet. Ebben az esetben azonban ellenőrző nyílásokat kell kialakítani.
- 5 Különösen a termékek külső méreteire kell figyelemmel lenni.
- 6 A gyártó fenntartja a jogot, bármikor, előzetes bejelentés nélkül a termékeken változtatásokat és jobbításokat elvégezni.

---

## BESZERELÉSI FELTÉTELEK

---

Az üzembehelyező köteles meggyőződni arról, hogy a talaj, amelyre a termék felállításra kerül, megfelelően vízszintben van, az a súlyt elbírja (200 kg/m<sup>2</sup>) és a műszaki csatlakozások rendelkezésre állnak.

A jó működés érdekében a vízhálózat nyomása nem lehet 1,2 bar alatt és nem haladhatja meg a 2,5 bar-t. Amennyiben a víznyomás több mint 2,5 bar, nyomáscsökkentő készülék beépítése szükséges.

A vízszennyeződések által okozott problémák elkerülésére ajánlott a nyomási oldalon hálózati előszűrő beépítése, különösen termosztát keverős csaptelep beépítése esetén.

A beszereléshez a következő tartozékokra van szükség, amelyeket a gyártó a termékkel együtt nem szállít :

- a) A vízkeverő összekötő elemei a kádfalon ill. a fertőtlenítő rendszer mágneses szelepjeinek összekötő elemei (a fertőtlenítő rendszerrel ellátott modelleknél) a lakás vízvezeték hálózatára történő rácsatlakozáshoz (1/2"-os összekötők).
- b) A talajba vezető lefolyó csatlakozás összekötő elemei a kád lefolyó szifonjához (1 1/2")

A fürdőszobai elektromos felszerelések installációja (konnektor, kapcsoló, lámpa stb.) annak az országnak a mindenkor idevonatkozó rendelkezéseinek kell megfeleljen, ahol a termék beszerelésre kerül, illetve azt szakképzett személyzet kell elvégezze.

A kád vezérlő szekrénye (amelyet a C.V.-vel megjelölt helyen kell csatlakoztatni) kizárólag a hidromassázs és/vagy airpool verziókhoz kerül szállításra.

A vezérlő szekrény elektromos csatlakozásához (csak az előbb említett verzióknál) egy H07 RN-F típusú, kb. 2,5 mm<sup>2</sup> kábelt kell használni.

A vezérlő szekrényhez csatlakozó összekötő kábel földelési végződése (sárga/zöld) legalább 30 mm-rel hosszabb kell legyen, mint a fázisvezető és a nullvezető.

Az áramkörre való rácsatlakozáshoz egy bipoláris kapcsolónak a készülék közelében történő felszerelése szükséges, a vezérlő szekrénytől áramfelfelé (csak a vonatkozó verzióknál) , minimum 3 mm széles kapcsolónyílással, amely 220/240 V-os feszültségnek és 16A áramerősségnek felel meg.

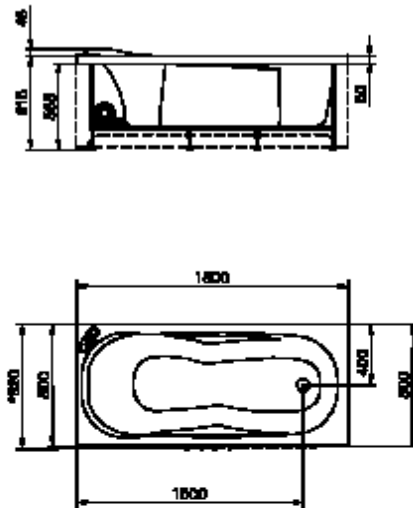
A terméket egy mágnes-thermikus 0,03 mA-es differenciakapcsolóval ellátott elektromos készülékhez kell csatlakoztatni.

A kád tartó szerkezete horganyzott fémből készül, ezért egy olyan érzékenységgű teljesítőképes földelési rendszer szükséges, amely a vonatkozó előírásoknak megfelel.

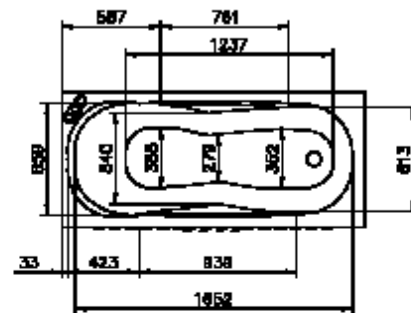
## JELMAGYARAZAT

|   |  |
|---|--|
| <b>A</b> Külső méretek                              | <b>O1</b> A talajba vezető lefolyó ajánlott helye  |
| <b>B</b> Belső méretek                              | <b>C1</b> A lakás vízvezetékhalózatából kimenő melegvíz csővezeték ajánlott helye, a vízhálózatra való rácsatlakozáshoz                          |
| <b>C</b> Beszerelési rajz bal oldali elhelyezésnél  | <b>F1</b> A lakás vízvezetékhalózatából kimenő hidegvíz csővezeték ajánlott helye, a vízhálózatra való rácsatlakozáshoz                          |
| <b>D</b> Beszerelési rajz jobb oldali elhelyezésnél | <b>Megjegyzés:</b> kötelező hely a fertőtlenítő rendszerrel rendelkező modelleknél, ha a kád peremére nem Glass kádcsaptelep kerül felszerelésre |
| * Előlap magasságához viszonyítva                   | <b>R1</b> A fal csaptelep középpontjának ajánlott helye  |
|   | <b>C.V.</b> Az elektromos csatlakozás falból való kimenetének ajánlott helye   |

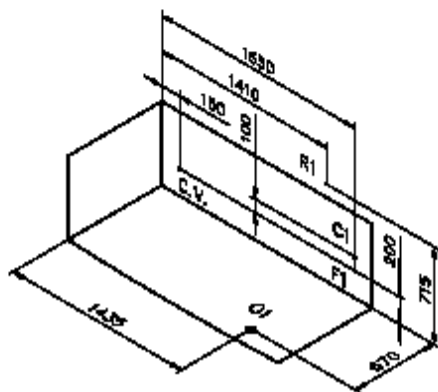
**A**



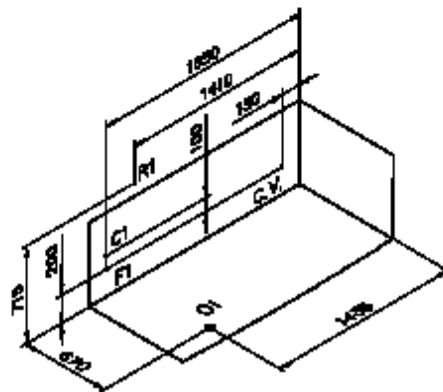
**B**



**C**



**D**



## Műszaki adatok

**smeraldo**

---

### TULAJDONSÁGOK

---

|   |           |       |
|---|-----------|-------|
| Vezérlőház csatlakozás :  | 220/240 V | 50 Hz |
| Érintésvédelmi fokozat :  | IPX5      |       |
| A kád térfogata*:   | 211 l     |       |
| Kád peremére szerelt Glass keverő csaptelep csatlakozó mérete : | ½ “       |       |
| Lefolyócső:   | 1 ½ “     |       |

---

### BETÖLTÉS E.T.P. BE-/ ÉS TÚLFOLYÓVAL

---

|               |               |
|---------------|---------------|
| Átfolyás ** : | 10 liter/perc |
|---------------|---------------|

---

### BETÖLTÉS VÍZBEÖMLŐVEL

---

|               |               |
|---------------|---------------|
| Átfolyás ** : | 10 liter/perc |
|---------------|---------------|

---

### JET CLEAN WHIRLPOOL/VÍZMASSÁZS

---

|                          |                |
|--------------------------|----------------|
| Jet Clean fűvőkák száma: | 8              |
| A pumpa átfolyása:       | 300 liter/perc |
| Teljesítményfelvétel:    | 700 W          |
| Hangszint:               | <= 75 dB       |

---

### AIRPOOL/LEVEGŐMASSÁZS

---

|                        |          |
|------------------------|----------|
| Airpool fűvőkák száma: | 14       |
| Teljesítményfelvétel:  | 810 W    |
| Hangszint:             | <= 75 dB |

---

\* Térfogat a kád felső pereméig mérve

\*\* Átfolyás 1,2 bar nyomásnál mérve

# Csomagolás

## Hidromasszázsókád

---

|                     |         |
|---------------------|---------|
| Súly :              | 78 kg   |
| Külső méretek (a) : | 1845 mm |
| Külső méretek (b) : | 895 mm  |
| Külső méretek (c) : | 780 mm  |

